

FICHE D'ANALYSE – ANALYSIS SHEET

Huile essentielle – Essential oil

Nom botanique – botanical name: ***Lavandula angustifolia***

Nom commun – french name: LAVANDE VRAIE

Numéro du lot – lot number: **OF3054**

Origine - origin: ---- PRANARÔM - FRANCE

Partie de la plante – part of the plant: SOMMITÉ FLEURIE

Date de distillation – distillation date : 07/2011

Date de péremption – out of date : 02/2017

Caractéristiques d'analyse – analysis characteristics :

CPG - SM HEWLETT PACKARD / CPG-FID

Colonne : HP INNOWAX 60-0.5-0.25

Programmation de température : 6 mn à 50°C -2°C/mn→120°C

Gaz vecteur He : 23 psis 4°C/mn→250°C-20mn à 250°C

Caractéristiques physiques – physical characteristics:

Aspect - physical state	Liquide limpide
Couleur - colour	Jaune clair
Odeur - odour	Caractéristique des sommités fleuries
Densité à 20°C - density	0,884
Densité à 15°C - density	0,888
Indice de réfraction à 20°C - refractive index	1,460 8
Pouvoir rotatoire à 20°C - optical rotation	- 10 °
Miscibilité à l'éthanol à 75% - miscibility	1,5 volumes d'alcool / 1 volume d'HE
Point d'éclair : SETAFLASH - flashpoint	71,9 °C

Profil CHROMATOGRAPHIQUE

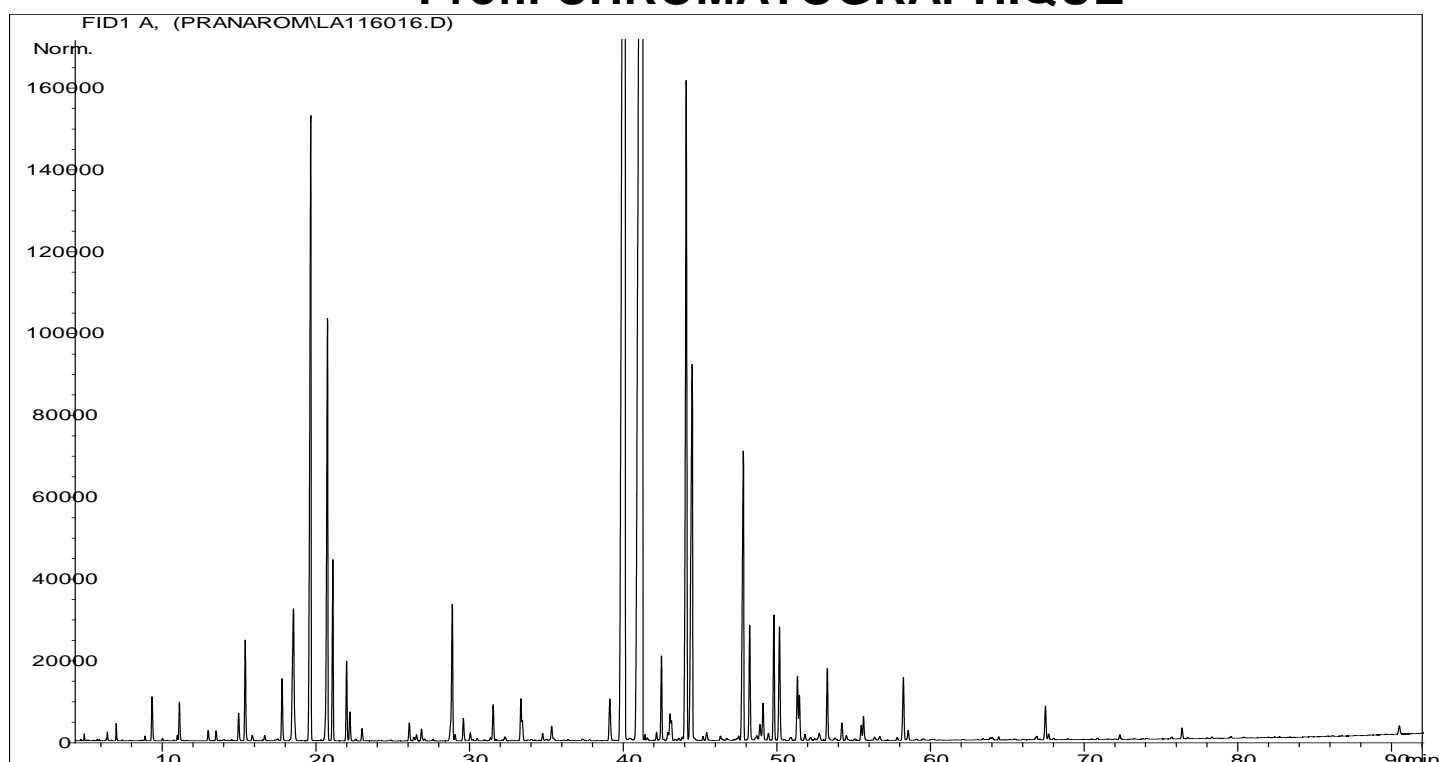


Tableau de résultats 1 : LAVANDULA ANGUSTIFOLIA
LOT OF3054

Pics	Temps de rétention	Constituants	%
1	5,0	ACETONE	0,03
2	5,9	ACETATE D'ETHYLE	0,01
3	6,4	2-METHYLBUTANAL	0,01
4	6,5	ISOVALERALDEHYDE	0,04
5	7,1	METHOXY HEXANE	0,07
6	8,9	TRICYCLENE	0,03
7	9,3	α -PINENE + α -THUYENE	0,28
8	9,5	PRENOL	0,02
9	10,0	TOLUENE	0,01
10	11,0	ACETATE DE BUTYLE	0,03
11	11,1	CAMPHENE	0,24
12	13,0	β -PINENE	0,07
13	13,5	SABINENE	0,06
14	14,0	THUYADIENE	0,01
15	14,5	ISOBUTYRATE DE BUTYLE	0,01
16	15,0	Δ 3-CARENE	0,18
17	15,4	β -MYRCENE	0,65
18	15,9	α -PHELLANDRENE	0,04
19	16,5	o-CYMENE	0,01
20	16,7	α -TERPINENE	0,04
21	17,5	2,3-DEHYDRO-1,8-CINEOLE	0,02
22	17,8	LIMONENE	0,43
23	18,3	Cis-ARBUSCULONE	0,01
24	18,5	1,8-CINEOLE + β -PHELLANDRENE	1,30
25	18,6	BUTYRATE DE BUTYLE	0,10
26	19,7	Cis-β-OCIMENE	4,87
27	20,3	Trans-ARBUSCULONE	0,01
28	20,5	γ -TERPINENE	0,08
29	20,8	Trans-β-OCIMENE	3,03
30	21,1	3-OCTANONE	1,08
31	22,0	ACETATE D'HEXYLE	0,44
32	22,1	m-CYMENE	0,05
33	22,2	p-CYMENE	0,19
34	22,6	ISOTERPINOLENE	0,01
35	23,0	TERPINOLENE	0,08
36	24,9	ACETATE DE cis-3-HEXENYLE	0,01
37	26,1	ACETATE DE 1-ETHYLHEXYLE	0,13
38	26,4	PROPIONATE D'HEXYLE	0,03
39	26,5	ISOBUTYRATE D'HEXYLE	0,05
40	26,9	1-HEXANOL	0,08
41	27,1	OXYDE D' α -PINENE	0,02
42	28,7	ALLO-OCIMENE	0,09
43	28,9	ACETATE D'OCT-1-EN-3-YLE	1,00
44	29,1	3-HEXEN-1-OL	0,05
45	29,6	3-OCTANOL	0,16
46	30,0	GALBANOLENE	0,06
47	30,2	NONANAL	0,01

Tableau de résultats 2 : LAVANDULA ANGUSTIFOLIA
LOT OF3054

Pics	Temps de rétention	Constituants	%
48	30,5	PINENOL ISOMERE	0,02
49	31,0	TRIMETHYL ANISALDEHYDE	0,01
50	31,4	CAPROATE DE BUTYLE	0,02
51	31,5	BUTYRATE D'HEXYLE	0,26
52	32,1	TETRADECANE	0,01
53	32,3	2-METHYLBUTYRATE D'HEXYLE	0,04
54	33,3	1-OCTEN-3-OL	0,30
55	33,4	Cis-OXYDE DE LINALOL	0,12
56	33,8	COMPOSÉ MENTHATRIENIQUE	0,01
57	34,0	Cis-1,2-EPOXYDE DE LIMONENE	0,01
58	34,8	Trans-THUYANOL	0,05
59	35,0	ACIDE ACETIQUE	0,02
60	35,3	Trans-OXYDE DE LINALOL	0,12
61	35,4	ACETATE D'OCTYLE	0,02
62	36,4	PINENOL ISOMERE	0,01
63	37,4	DAUCENE	0,02
64	37,8	ESTER ALIPHATIQUE	0,01
65	39,0	β -BOURBONENE	0,01
66	39,1	CAMPHRE	0,35
67	40,1	LINALOL	27,44
68	40,2	Cis-THUYANOL	0,03
69	40,5	1-OCTANOL	0,02
70	41,2	ACETATE DE LINALYLE	35,51
71	41,4	BERGAMOTENE ISOMERE	0,05
72	41,6	Trans-p-MENTH-2-EN-1-OL	0,03
73	42,2	α ,cis-BERGAMOTENE	0,06
74	42,5	α -SANTALENE	0,56
75	42,9	FORMIATE DE BORNYLE	0,07
76	43,0	ACETATE DE BORNYLE	0,20
77	43,1	α -trans-BERGAMOTENE	0,13
78	43,4	NOPINONE	0,01
79	43,6	HYDRATE DE CAMPHENE	0,02
80	43,8	β -CUBEBENE	0,03
81	44,0	ACETATE DE LAVANDULYLE	4,44
82	44,1	TERPINENE-4-OL	1,26
83	44,5	β-CARYOPHYLLENE	3,86
84	44,6	ESTER ALIPHATIQUE	0,03
85	45,2	FARNESENE ISOMERE	0,03
86	45,4	TIGLATE D'HEXYLE	0,06
87	45,5	Cis-p-MENTH-2-EN-1-OL	0,01
88	46,3	Épi- β -SANTALENE	0,05
89	46,7	FARNESENE ISOMERE	0,03
90	47,4	β -SANTALENE	0,02
91	47,5	FARNESENE ISOMERE	0,04
92	47,8	E-β-FARNESENE	2,54
93	48,2	LAVANDULOL	0,86
94	48,7	Trans-VERBENOL + LACTONE LAVANDE	0,06

Tableau de résultats 3 : LAVANDULA ANGUSTIFOLIA
LOT OF3054

Pics	Temps de rétention	Constituants	%
95	48,9	α -HUMULENE	0,14
96	49,1	CRYPTONE	0,25
97	49,3	NERAL	0,04
98	49,5	Z- β -FARNESENE	0,07
99	49,8	α -TERPINEOL	0,88
100	50,2	BORNEOL	0,91
101	50,9	MENTHADIENOL ISOMERE	0,04
102	51,3	GERMACRENE D	0,50
103	51,5	ACETATE DE NERYLE	0,32
104	51,8	β -BISABOLENE	0,06
105	52,2	OXYDE DE LINALOL PYRANIQUE	0,04
106	52,5	PELLANDRAL	0,02
107	52,6	PIPERITONE	0,02
108	52,8	BICYCLOGERMACRENE + CARVONE	0,07
109	53,3	ACETATE DE GERANYLE	0,52
110	53,4	OXYDE DE LINALOL PYRANIQUE	0,02
111	53,7	ESTER ALIPHATIQUE	0,03
112	53,8	δ -CADINENE	0,01
113	54,2	γ -CADINENE	0,14
114	54,5	β -SESQUIPELLANDRENE	0,04
115	54,6	α -CURCUMENE	0,01
116	55,1	p-METHYLACETOPHENONE	0,02
117	55,5	CUMINAL	0,11
118	55,6	NEROL	0,19
119	56,3	ACETATE D'époxy-LINALYLE	0,03
120	56,4	ACETATE D'époxy-LINALYLE ISOMERE	0,01
121	56,7	p-MENTHA-1,5-DIEN-7-OL	0,04
122	57,8	trans-CARVEOL	0,03
123	58,1	m-CYMENE-8-OL	0,06
124	58,2	GERANIOL	0,45
125	58,5	p-CYMENE-8-OL	0,08
126	59,1	ESTER TERPENIQUE	0,02
127	59,5	2-HYDROXYCINEOLE	0,02
128	63,4	2,6-DIMETHYL-3,7-OCTADIENE-2,6-DIOL	0,01
129	63,8	EPOXYDE SESQUITERPENIQUE	0,02
130	64,0	EPOXYDE TERPENIQUE + ESTER ALIPHATIQUE	0,03
131	64,4	ESTER HEXENYLIQUE	0,02
132	66,9	OXYDE D'ISOCARYOPHYLLENE	0,04
133	67,5	OXYDE DE CARYOPHYLLENE	0,28
134	67,7	α -PHOTOSANTALOL A	0,05
135	70,9	Epi-CUBENOL	0,01
136	72,3	CUMINOL	0,04
137	75,7	PHOTOSANTALOL ISOMERE	0,02
138	76,4	T-CADINOL	0,08
139	78,3	α -BISABOLOL	0,01
140	79,5	GERANYL-p-CYMENE	0,02
141	90,5	COUMARINE Mw=146	0,08
		TOTAL	99,99

Date de l'analyse – date of the analysis : Février 2012,

Pranarôm Int.
C. Schulze
Contrôle qualité